

# Канализационные насосы WQ и WQR (высокотемпературный)

УЗНАТЬ БОЛЬШЕ



WQ и WQR – надежное решение для перекачивания загрязненных вод с твердыми включениями. Применение износостойких материалов в конструкции насоса обеспечивает высокую механическую прочность и заметно снижает эксплуатационные затраты на объекте.



Мощность от 1,5 до 15 кВт

Ном. подача до 110 м<sup>3</sup>/ч

Ном. напор до 40 м

Темп. жидкости WQ: до 40 °C

WQR: до 100 °C

## Преимущества:



Работа с твёрдыми включениями



Высокая механическая прочность



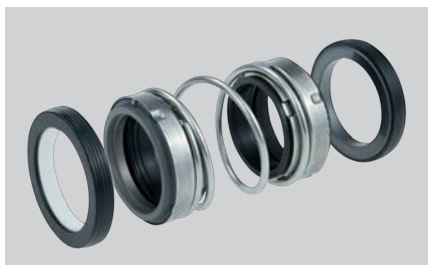
Простота монтажа и обслуживания



Фланцевое подключение

## Области применения:

- сточные воды (бытовые, хозяйственные);
- ливневые и дренажные стоки;
- приямки, колодцы, резервуары;
- работа в составе КНС;
- подземные помещения и котлованы;
- промышленные и коммунальные объекты;
- горячие стоки (серия WQR).



### Надежная защита двигателя

Двойное торцевое уплотнение из износостойких материалов в масляной камере и герметичный кабельный ввод надежно защищают двигатель от попадания жидкости и значительно увеличивают общий ресурс насоса.



### Гибкость подключения

Фланцевое соединение обеспечивает надежное подключение к трубопроводу или к автоматической трубной муфте. Для мобильного использования возможно подключение к напорному рукаву или шлангу через переходник, входящий в комплект поставки.



### Эффективное рабочее колесо

Конструкция центробежного рабочего колеса из чугуна марки HT200 позволяет свободно перекачивать стоки с твердыми включениями. Специальная геометрия лопаток снижает нагрузку на вал и увеличивает срок службы оборудования.

## Технические характеристики моделей

Параметр	Значение
Номинальная частота вращения, об/мин*	2850 1450
Класс нагревостойкости изоляции	F, H (для WQR)
Степень защиты	IP68
Режим работы	S1
Длина электрокабеля, м	7
Максимальная глубина погружения, м	20

\*Примечание –  
 Частота 2850 или 1450 об/мин  
 соответствует 2-х или 4-х полюсным  
 двигателям.

Модель	U, В	P, кВт	Iном, А	Qном, м³/ч	Hном, м	Макс. размер частиц, мм	Сечение жил, мм²	DN
50WQR10-10-0.75D	~230	0,75	4,31	10	10	35	3x0,75	50
50WQR15-15-1.5D	~230	1,5	8,12	15	15	40	3x1,5	50
50WQR10-10-0.75	3~400	0,75	1,8	10	10	35	4x0,75	50
50WQR15-15-1.5	3~400	1,5	3,7	15	15	40	4x1,0	50
65WQR25-15-2.2	3~400	2,2	5	25	15	40	4x1,0	65
65WQR37-13-3	3~400	3	5,8	37	13	43	4x1,5	65
80WQR40-15-4	3~400	4	7	40	15	56	4x2,0	80
80WQR30-30-5.5	3~400	5,5	9,9	30	30	45	4x2,5	80
80WQR65-25-7.5	3~400	7,5	13,7	65	25	58	4x3,0	80
100WQR65-18-5.5	3~400	5,5	9,9	65	18	58	4x2,5	100
100WQR80-15-7.5	3~400	7,5	13,7	80	15	58	4x3,0	100
100WQR110-10-5.5/4	3~400	5,5	10,75	110	10	88	4x2,5	100
100WQR100-25-11/4	3~400	11	19,9	100	25	84	4x6,0	100
50WQ10-10-0.75	3~400	0,75	1,8	10	10	35	4x0,75	50
50WQ15-15-1.5	3~400	1,5	3,7	15	15	40	4x1,0	50
50WQ15-20-2.2	3~400	2,2	5	15	20	40	4x1,0	50
50WQ15-30-3	3~400	3	5,8	15	30	38	4x1,5	50
50WQ15-35-4	3~400	4	7	15	35	43	4x2,0	50
50WQ20-40-5.5	3~400	5,5	9,9	20	40	45	4x2,5	50
50WQ9-15-1.1	3~400	1,1	2,3	9	15	35	4x0,75	50
65WQ15-9-1.1	3~400	1,1	2,3	15	9	35	4x0,75	65
65WQ20-25-4	3~400	4	7	20	25	43	4x2,0	65
65WQ25-15-2.2	3~400	2,2	5	25	15	40	4x1,0	65
65WQ25-35-5.5	3~400	5,5	9,9	25	35	45	4x2,5	65
65WQ30-40-7.5	3~400	7,5	13,7	30	40	45	4x3,0	65
65WQ37-13-3	3~400	3	5,8	37	13	43	4x1,5	65
65WQ40-30-7.5	3~400	7,5	13,7	40	30	45	4x3,0	65
80WQ30-30-5.5	3~400	5,5	9,9	30	30	45	4x2,5	80
80WQ40-10-2.2	3~400	2,2	5	40	10	62	4x1,0	80
80WQ40-15-4	3~400	4	7	40	15	56	4x2,0	80
80WQ40-8-1.5	3~400	1,5	3,7	40	8	62	4x1,0	80
80WQ65-25-7.5	3~400	7,5	13,7	65	25	58	4x3,0	80
100WQ100-25-11/4	3~400	11	19,9	100	25	84	4x6,0	100
100WQ100-30-15/4	3~400	15	25,3	100	30	92	4x6,0	100
100WQ60-9-3	3~400	3	5,8	60	9	56	4x1,5	100
100WQ65-18-5.5	3~400	5,5	9,9	65	18	58	4x2,5	100
100WQ80-25-11	3~400	11	19,7	80	25	78	4x6,0	100
150WQ100-10-5.5	3~400	5,5	9,9	100	10	76	4x2,5	150